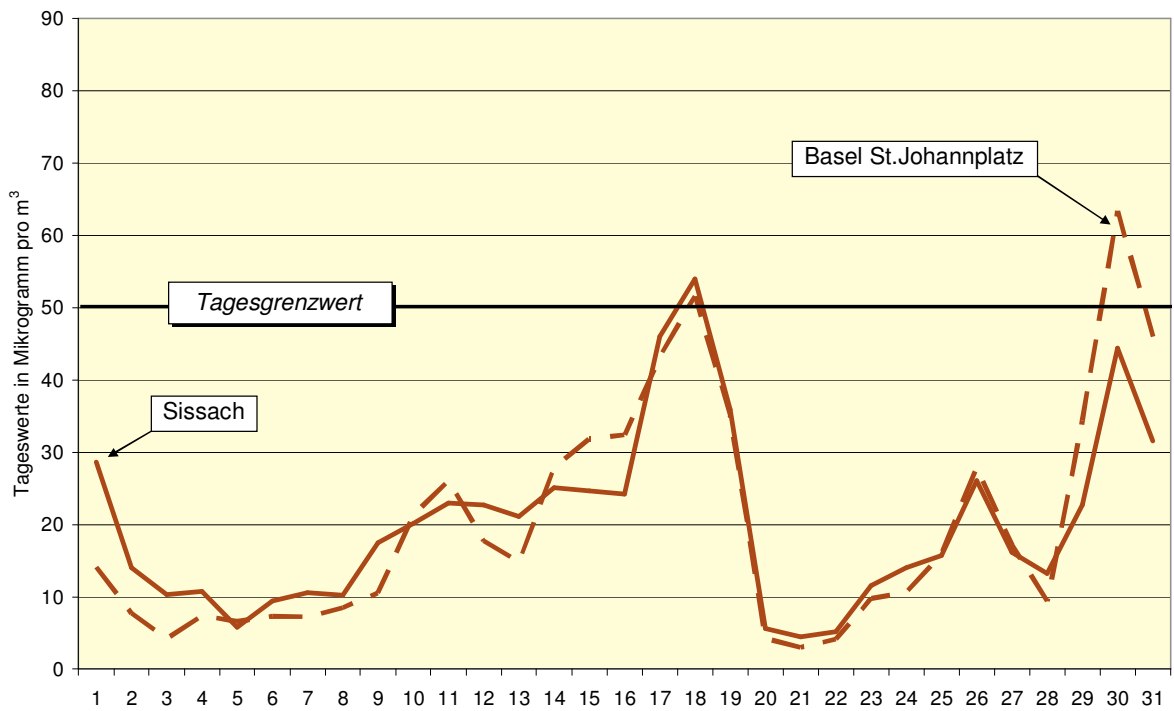
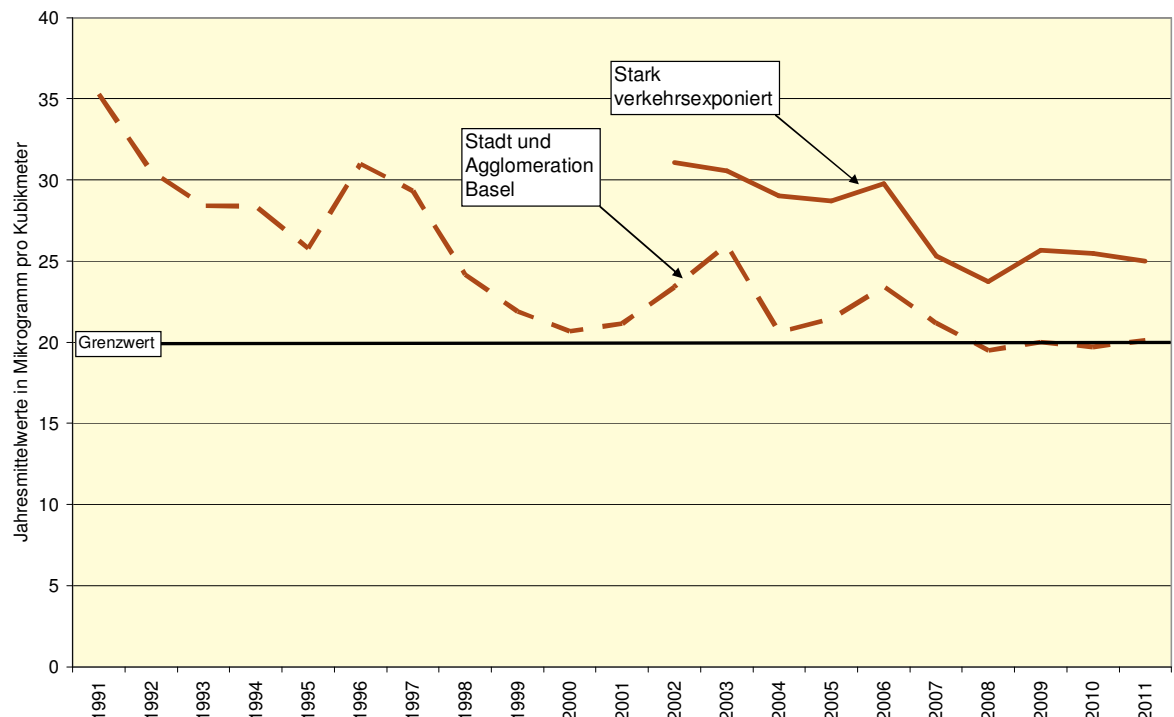


## Monatsdaten Luftqualität: Januar 2012

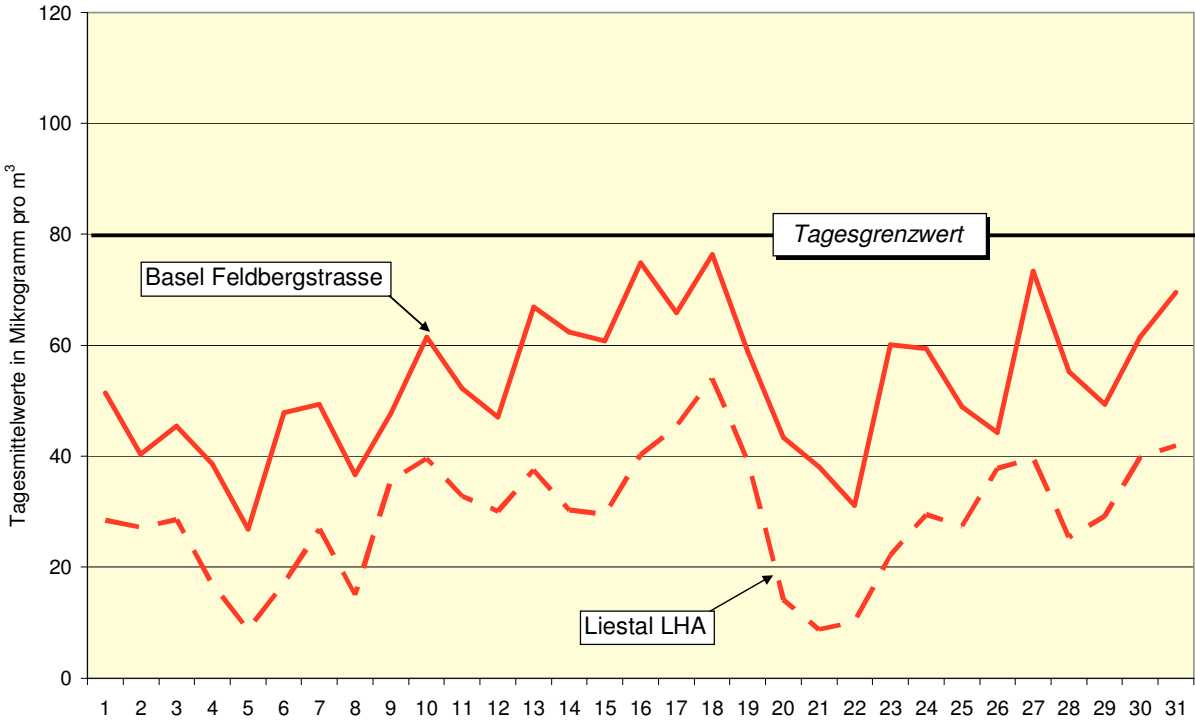
Feinstaub (PM10): Verlauf der Tageswerte im Januar 2012



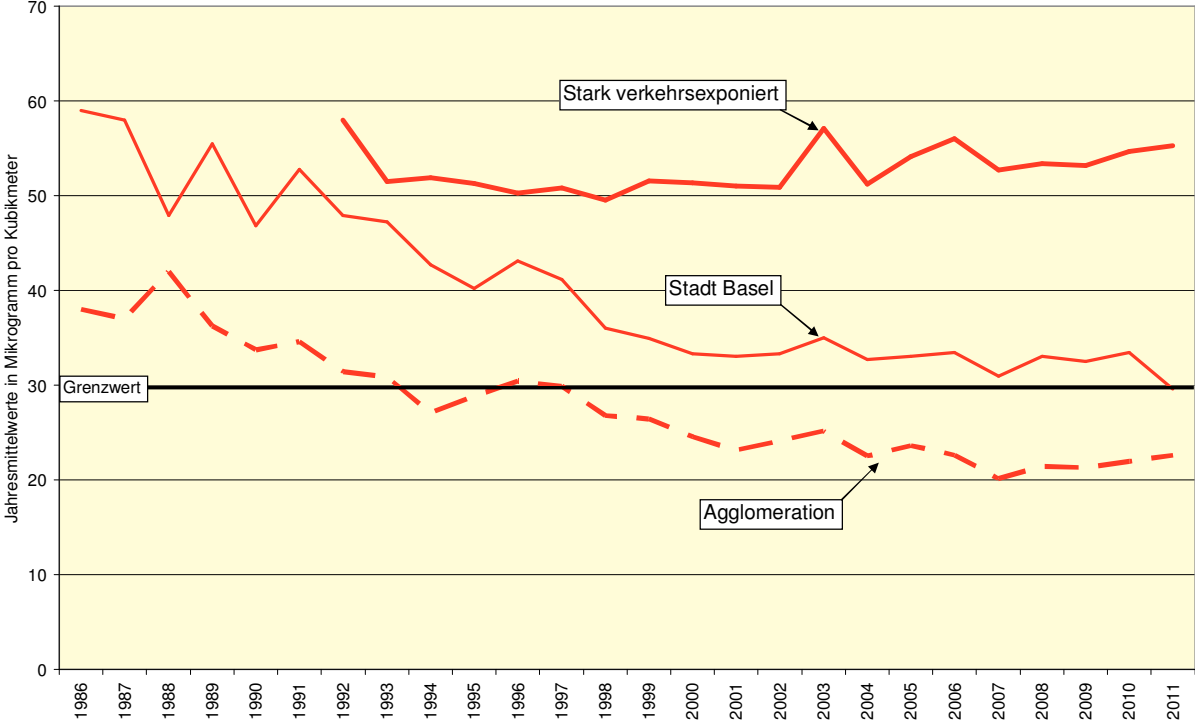
Feinstaub (PM10): Entwicklung der Belastung seit 1991 bis 2011



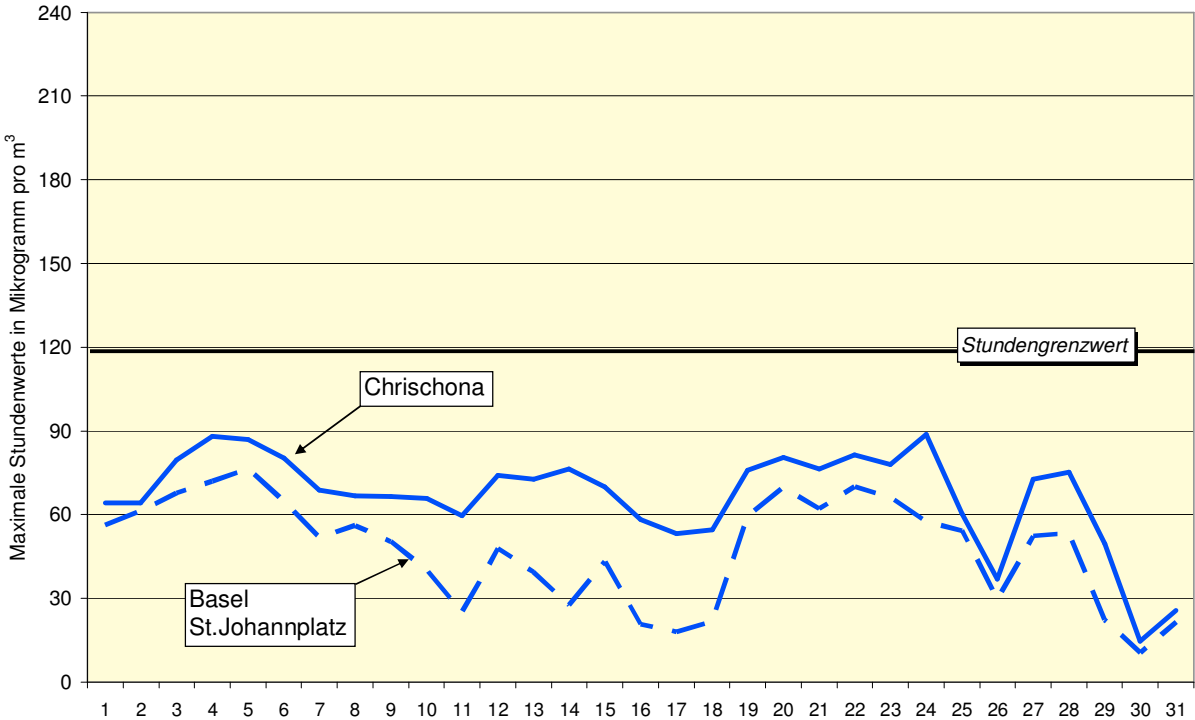
Stickstoffdioxid (NO<sub>2</sub>): Verlauf der Tageswerte im Januar 2012



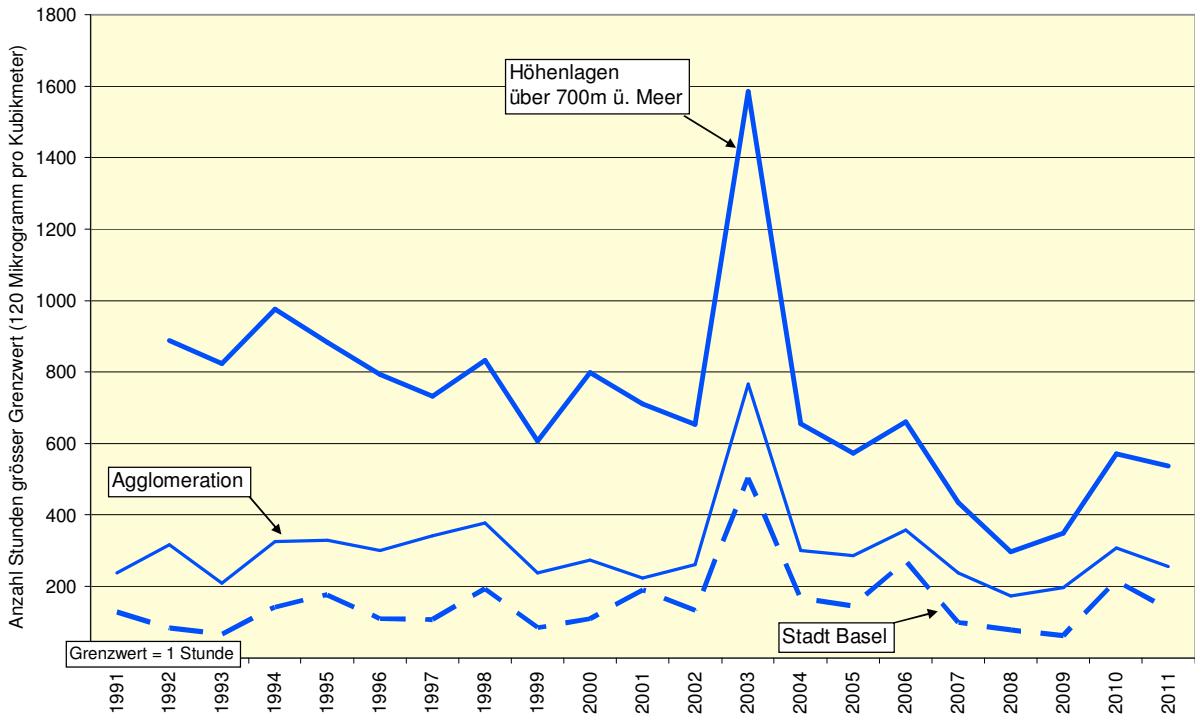
Stickstoffdioxid (NO<sub>2</sub>): Entwicklung der Belastung seit 1986 bis 2011



Ozon (O<sub>3</sub>): Verlauf der täglichen maximalen Stundenwerte im Januar 2012



Ozon (O<sub>3</sub>): Entwicklung der Anzahl Stunden mit Grenzwertüberschreitung 1991 bis 2011



**Tabelle 1: Jahresmittelwerte Februar 2011 bis Januar 2012**

|                      | Jahresmittelwerte in Mikrogramm pro m <sup>3</sup> |                  |
|----------------------|--|------------------|
|                      | Stickstoffdioxid (NO <sub>2</sub> )                | Feinstaub (PM10) |
| <b>Stadt Basel</b>   |  |                  |
| St. Johannplatz      | 28   | <b>22</b>        |
| Feldbergstrasse      | <b>60</b>  | <b>27</b>        |
| <b>Agglomeration</b> |  |                  |
| Liestal LHA          | 25   | --               |
| Dornach (SO)         | 17   | 17               |
| Sissach              | 28   | <b>21</b>        |
| Autobahn A2 Hard     | <b>49</b>  | <b>22</b>        |
| Schönenbuch          | 12   | 18               |
| <b>Grenzwert</b>     | <b>30</b>  | <b>20</b>        |

Die Jahresgrenzwerte sind ein Mass für die chronische Dauerbelastung der Luft.  
Grenzwertüberschreitungen sind **fett** hervorgehoben.

**Tabelle 2: Monatswerte Januar 2012**

|                      | Monatsmittelwerte, O <sub>3</sub> 98-%<br>in Mikrogramm pro m <sup>3</sup> |      |                | NO <sub>2</sub> , PM10: Anz. Tage >Grenzwert<br>O <sub>3</sub> : Anz. Std. >Grenzwert |          |                | Max. Tag, O <sub>3</sub> Std.<br>in Mikrogramm pro m <sup>3</sup> |           |                |
|----------------------|--|------|----------------|---|----------|----------------|---|-----------|----------------|
|                      | NO <sub>2</sub>  | PM10 | O <sub>3</sub> | NO <sub>2</sub>   | PM10     | O <sub>3</sub> | NO <sub>2</sub>   | PM10      | O <sub>3</sub> |
|                      | <b>Stadt Basel</b>   |      |                |   |          |                |   |           |                |
| St. Johannplatz      | 28   | 20   | 69             | 0   | <b>2</b> | 0              | 56  | <b>63</b> | 76             |
| Feldbergstrasse      | 53   | --   | 60             | 0   | --       | 0              | 76  | --        | 74             |
| <b>Agglomeration</b> |  |      |                |   |          |                |   |           |                |
| Liestal LHA          | 29   | --   | 66             | 0   | --       | 0              | 54  | --        | 75             |
| Sissach              | 31   | 20   | 63             | 0   | <b>1</b> | 0              | 53  | <b>54</b> | 73             |
| Dornach (SO)         | 20   | 16   | 70             | 0   | 0        | 0              | 41  | 41        | 76             |
| Autobahn A2 Hard     | 54   | --   | --             | <b>1</b>  | --       | --             | <b>81</b>   | --        | --             |
| <b>Ländlich</b>      |  |      |                |   |          |                |   |           |                |
| Schönenbuch (IAP)    | 14   | 15   | 72             | 0   | 0        | 0              | 40  | 39        | 79             |
| Chrischona           | --   | --   | 81             | --  | --       | 0              | --  | --        | 89             |
| Brunnersberg (SO)    | --   | --   | 81             | --  | --       | 0              | --  | --        | 87             |
| <b>Grenzwert</b>     | --   | --   | <b>100</b>     | <b>1</b>  | <b>1</b> | <b>1</b>       | <b>80</b>   | <b>50</b> | <b>120</b>     |

Die Tages- und Stundengrenzwerte sind ein Mass für die kurzzeitig ändernden Spitzenbelastungen der Luft. Grenzwertüberschreitungen sind **fett** hervorgehoben.

SO                    Daten in Zusammenarbeit mit Kanton Solothurn  
IAP                    Daten in Zusammenarbeit mit Institut für angewandte Pflanzenbiologie, Schönenbuch  
NO<sub>2</sub>, PM10        Daten als Monatsmittelwerte und Tagesmittelwerte  
O<sub>3</sub>                    Daten als monatliches 98-Perzentil und Stundenwerte  
98-%                98-Perzentil, dieser Wert sagt aus, dass 98% aller gemessenen Halbstundenwerte diesen Wert unterschreiten  
Umrechnungsfaktoren 20°C/1013hPa

Vorläufige Daten (Daten sind noch nicht definitiv validiert)