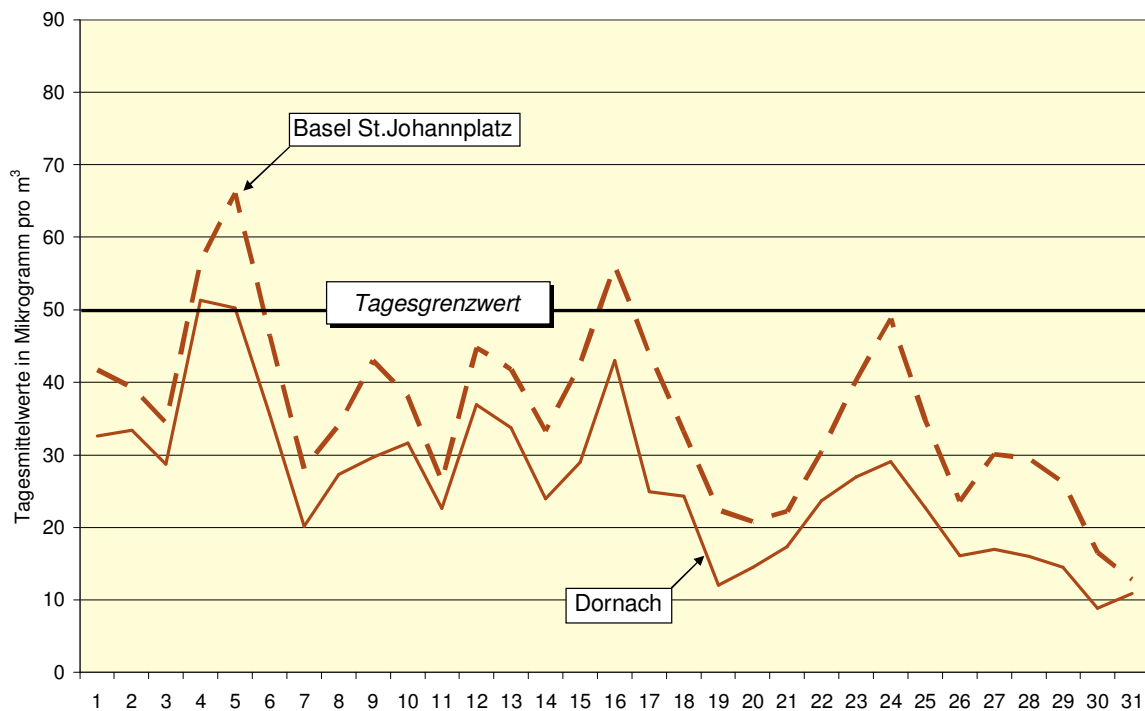
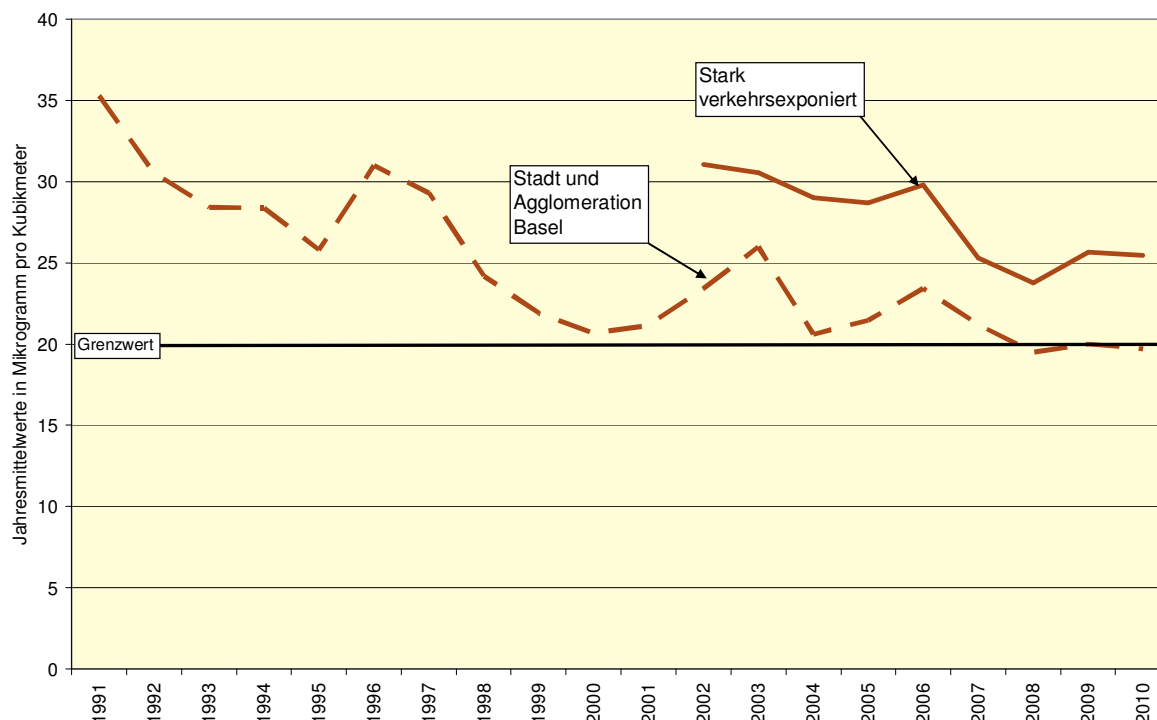


## Monatsdaten Luftqualität: März 2011

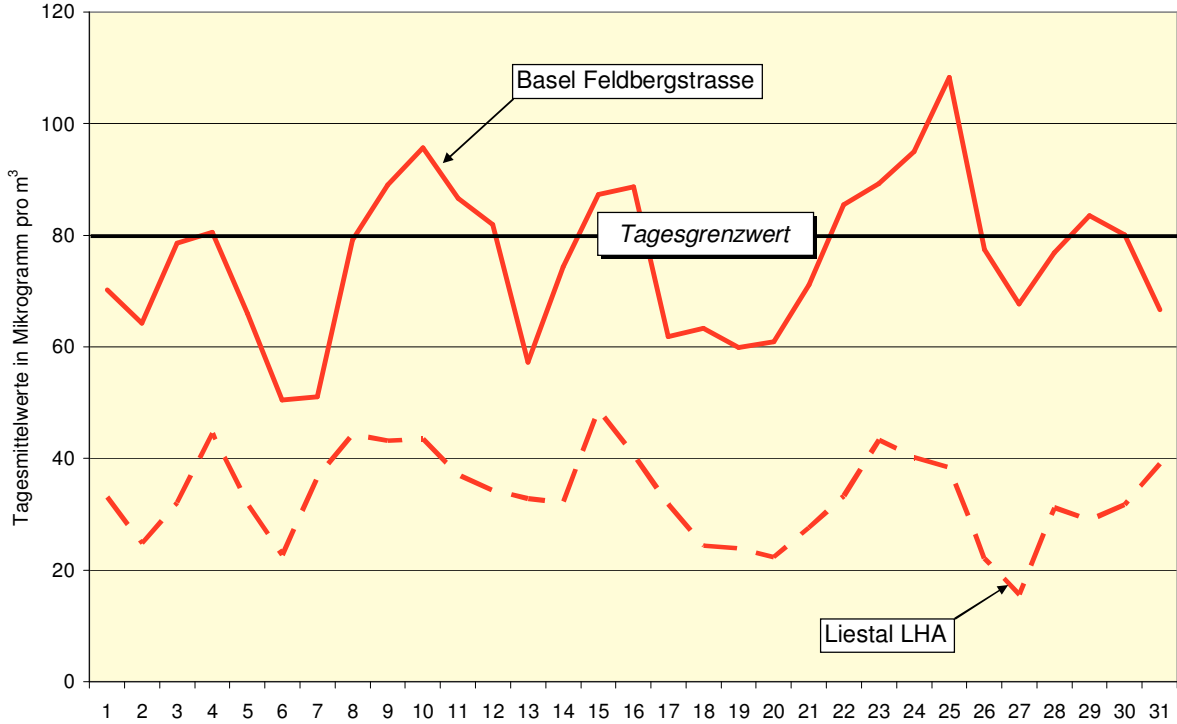
Feinstaub (PM10): Verlauf der Tageswerte im März 2011



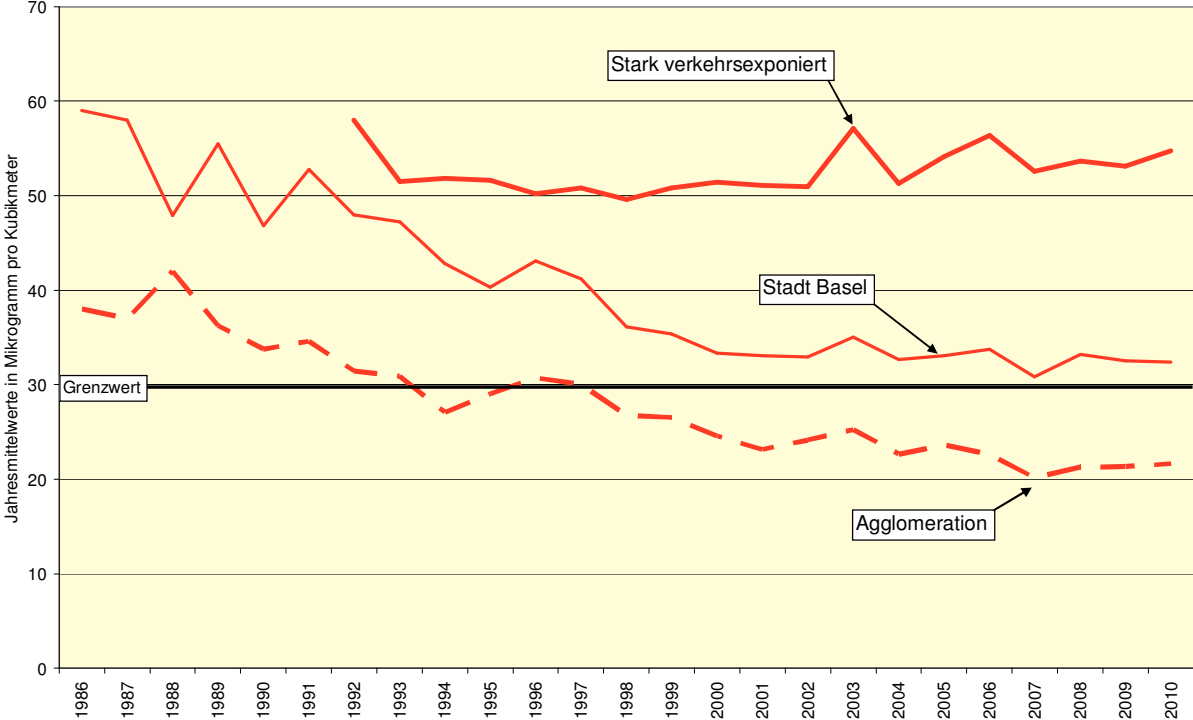
Feinstaub (PM10): Entwicklung der Belastung seit 1991 bis 2010



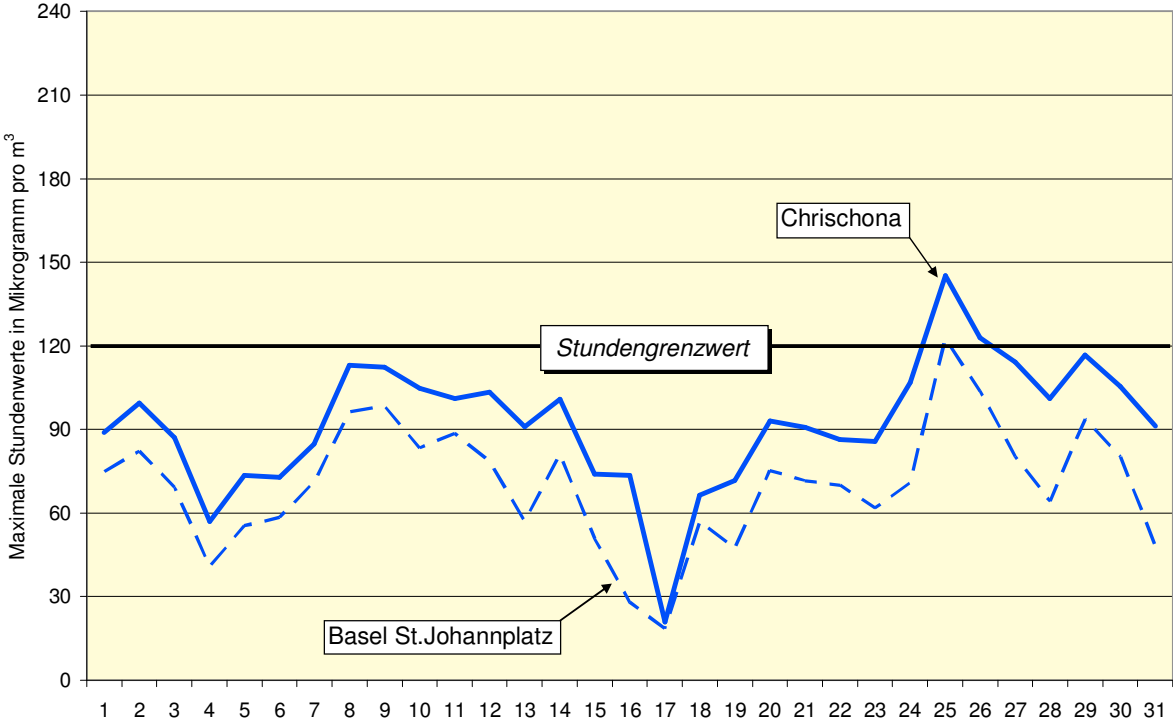
Stickstoffdioxid (NO<sub>2</sub>): Verlauf der Tageswerte im März 2011



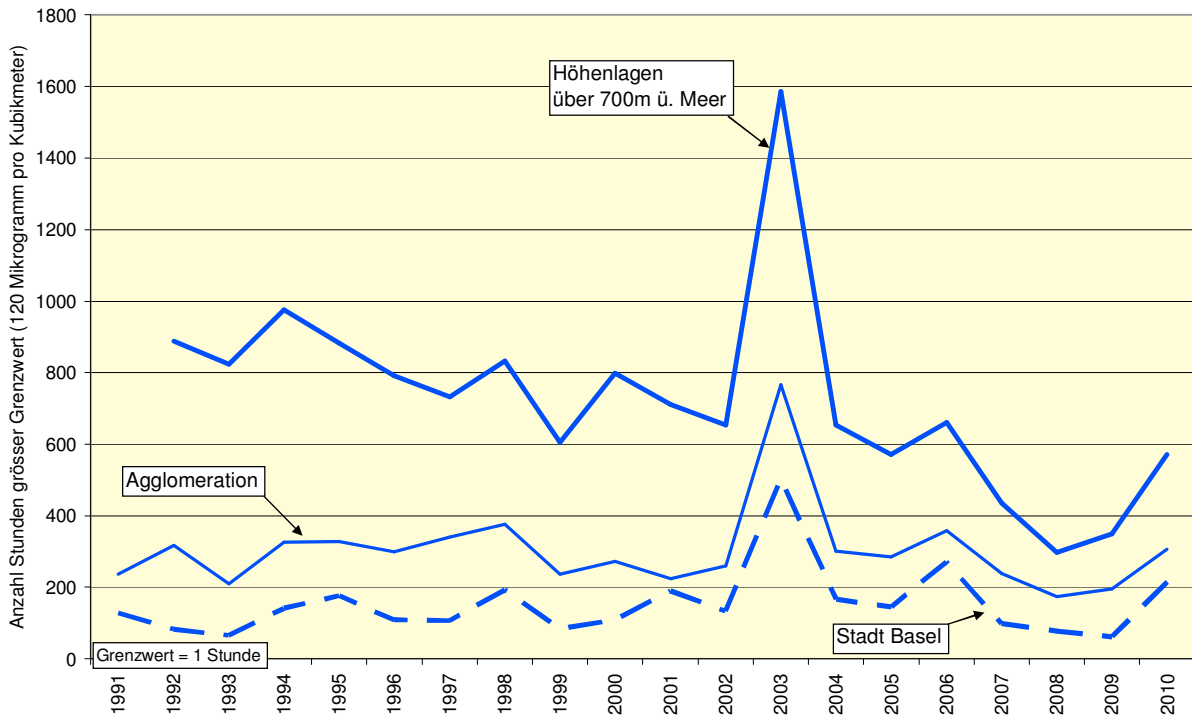
Stickstoffdioxid (NO<sub>2</sub>): Entwicklung der Belastung seit 1986 bis 2010



Ozon (O<sub>3</sub>): Verlauf der täglichen maximalen Stundenwerte im März 2011



Ozon (O<sub>3</sub>): Entwicklung der Anzahl Stunden mit Grenzwertüberschreitung 1991 bis 2010



**Tabelle 1: Jahresmittelwerte April 2010 bis März 2011**

	Jahresmittelwerte in Mikrogramm pro m <sup>3</sup>	
	Stickstoffdioxid (NO <sub>2</sub> )	Feinstaub (PM10)
<b>Stadt Basel</b>		
St. Johannplatz	30	<b>23</b>
Feldbergstrasse	<b>65</b>	<b>28</b>
<b>Agglomeration</b>		
Liestal LHA	27	--
Dornach (SO)	19	19
Sissach	30	<b>23</b>
Autobahn A2 Hard	<b>53</b>	<b>25</b>
Schönenbuch	14	19
<b>Grenzwert</b>	<b>30</b>	<b>20</b>

Die Jahresgrenzwerte sind ein Mass für die chronische Dauerbelastung der Luft.  
Grenzwertüberschreitungen sind **fett** hervorgehoben.

**Tabelle 2: Monatswerte März 2011**

	Monatsmittelwerte, O <sub>3</sub> 98-% in Mikrogramm pro m <sup>3</sup>			NO <sub>2</sub> , PM10: Anz. Tage >Grenzwert O <sub>3</sub> : Anz. Std. >Grenzwert			Max. Tag, O <sub>3</sub> Std. in Mikrogramm pro m <sup>3</sup>		
	NO <sub>2</sub>	PM10	O <sub>3</sub>	NO <sub>2</sub>	PM10	O <sub>3</sub>	NO <sub>2</sub>	PM10	O <sub>3</sub>
<b>Stadt Basel</b>									
St. Johannplatz	40	36	94	0	<b>3</b>	<b>1</b>	60	<b>66</b>	<b>122</b>
Feldbergstrasse	76	--	--	<b>13</b>	--	0	<b>108</b>	--	71
<b>Agglomeration</b>									
Liestal LHA	33	--	86	0	--	0	49	--	119
Sissach	34	35	89	0	<b>4</b>	0	46	<b>70</b>	117
Dornach (SO)	25	26	<b>101</b>	0	<b>2</b>	<b>4</b>	42	<b>51</b>	<b>130</b>
Autobahn A2 Hard	59	--	--	<b>1</b>	--	--	<b>81</b>	--	--
<b>Ländlich</b>									
Schönenbuch (IAP)	15	29	<b>106</b>	0	0	<b>5</b>	28	47	<b>133</b>
Chrischona	--	--	<b>117</b>	--	--	<b>9</b>	--	--	<b>145</b>
Brunnersberg (SO)	--	--	<b>113</b>	--	--	<b>6</b>	--	--	<b>138</b>
<b>Grenzwert</b>	--	--	<b>100</b>	<b>1</b>	<b>1</b>	<b>1</b>	<b>80</b>	<b>50</b>	<b>120</b>

Die Tages- und Stundengrenzwerte sind ein Mass für die kurzzeitig ändernden Spitzenbelastungen der Luft. Grenzwertüberschreitungen sind **fett** hervorgehoben.

SO                    Daten in Zusammenarbeit mit Kanton Solothurn  
IAP                    Daten in Zusammenarbeit mit Institut für angewandte Pflanzenbiologie, Schönenbuch  
NO<sub>2</sub>, PM10        Daten als Monatsmittelwerte und Tagesmittelwerte  
O<sub>3</sub>                    Daten als monatliches 98-Perzentil und Stundenwerte  
98-%                98-Perzentil, dieser Wert sagt aus, dass 98% aller gemessenen Halbstundenwerte diesen Wert unterschreiten  
Umrechnungsfaktoren 20°C/1013hPa

Vorläufige Daten (Daten sind noch nicht definitiv validiert)