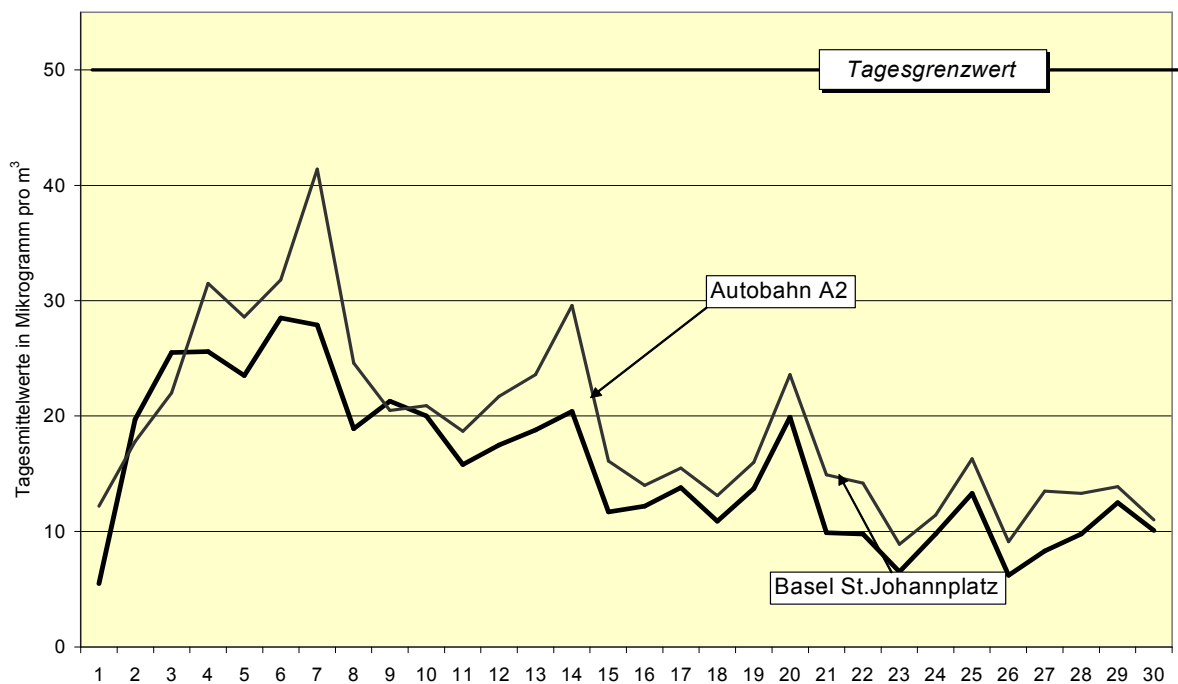
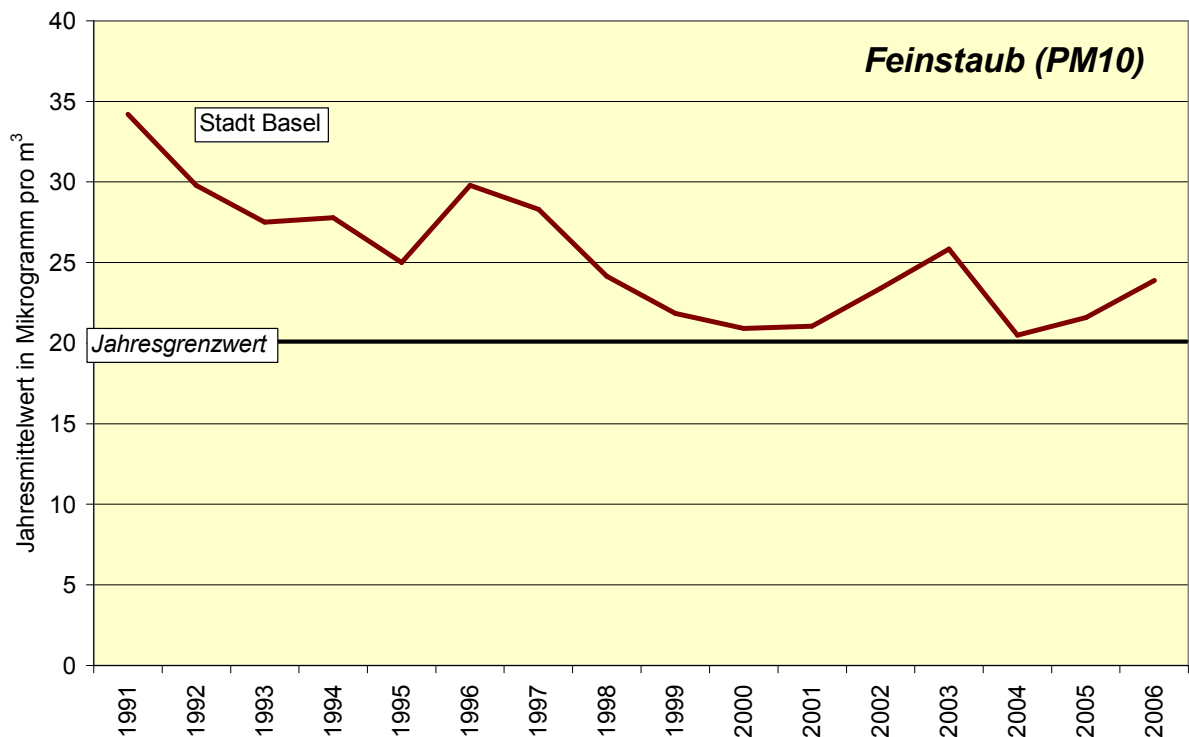


Monatsdaten Luftqualität: Juni 2007

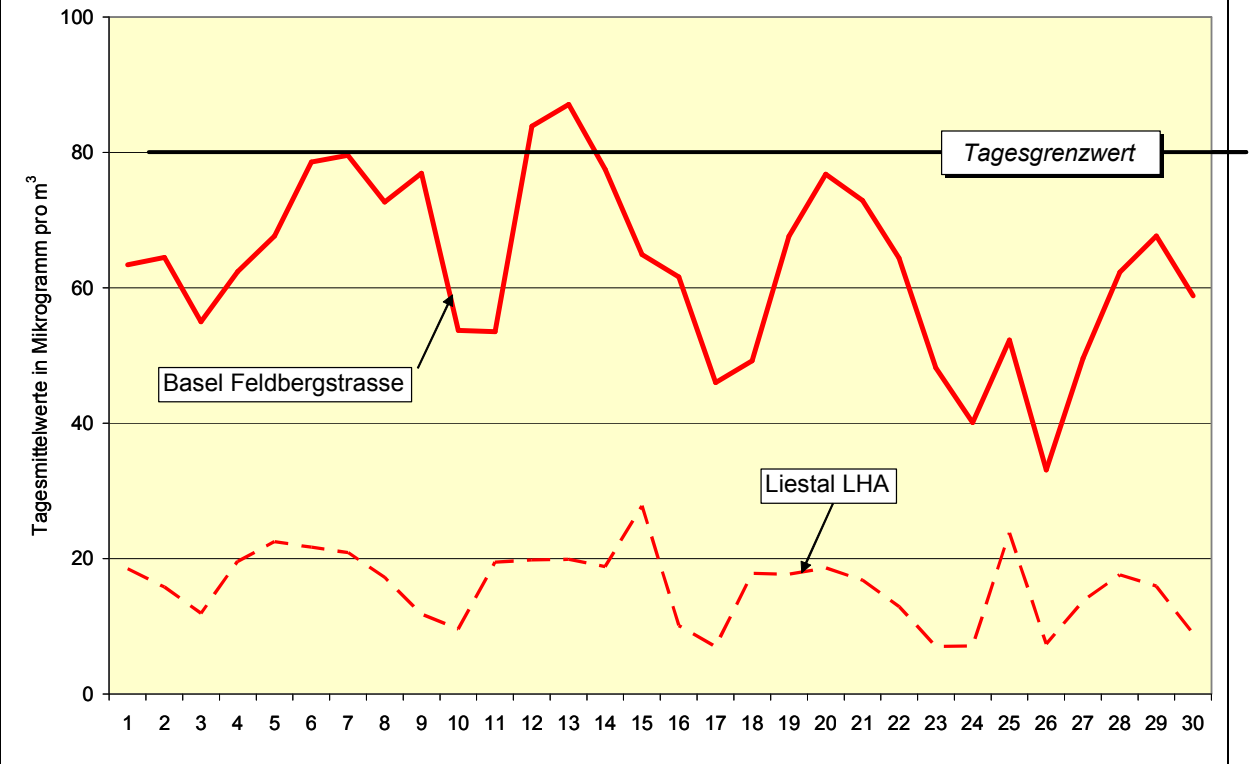
Feinstaub (PM10): Verlauf der Tageswerte im Juni 2007



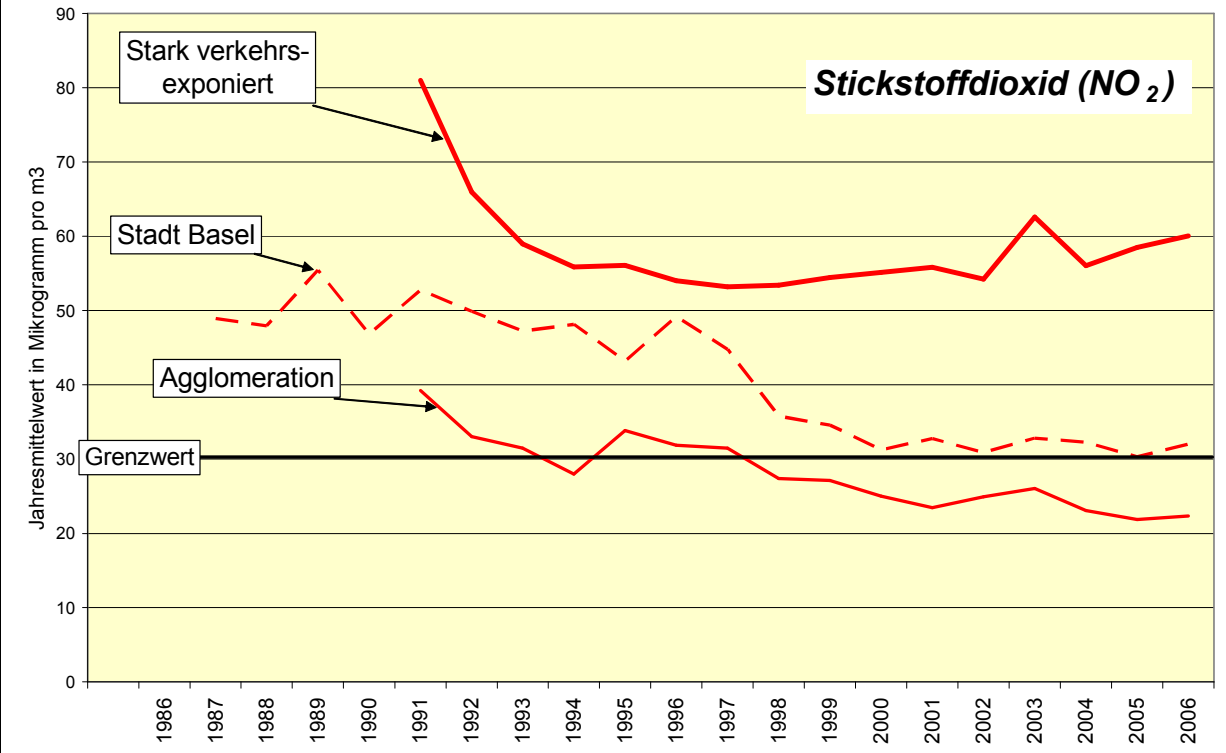
Feinstaub (PM10): Entwicklung der Belastung seit 1991 bis 2006



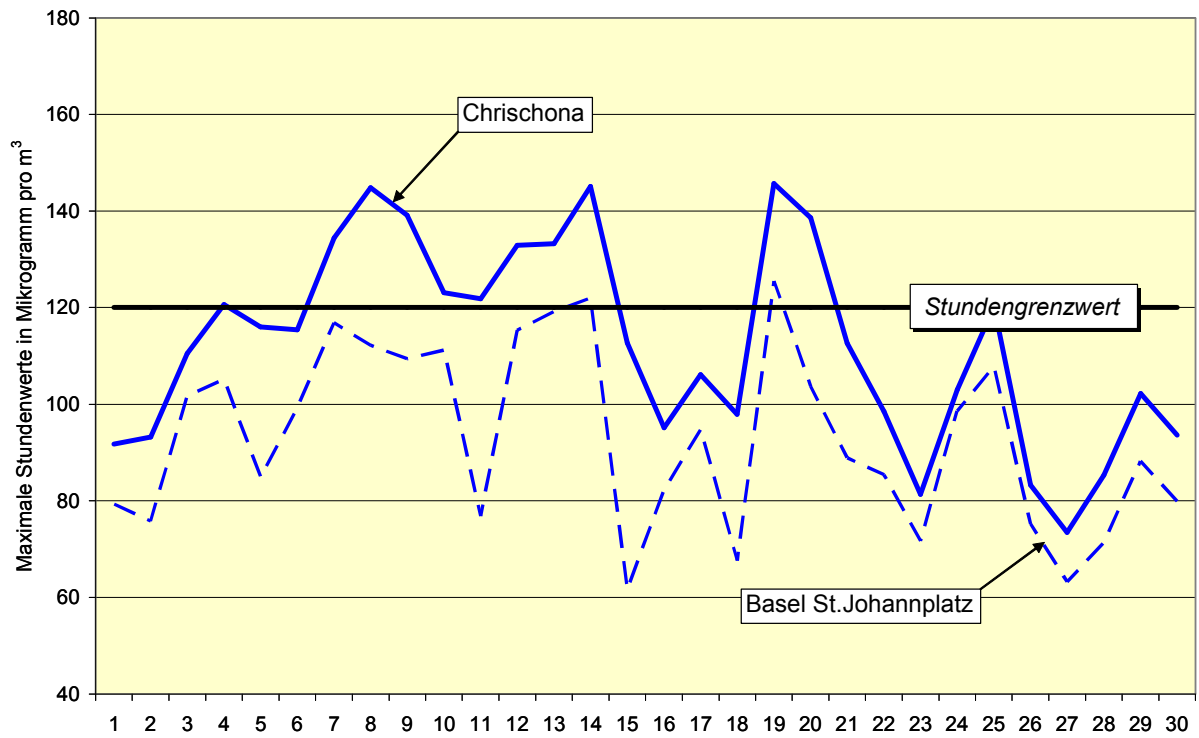
Stickstoffdioxid (NO₂): Verlauf der Tageswerte im Juni 2007



Stickstoffdioxid (NO₂): Entwicklung der Belastung seit 1986 bis 2006



Ozon (O₃): Verlauf der täglichen maximalen Stundenwerte im Juni 2007



Ozon (O₃): Entwicklung der Anzahl Stunden mit Grenzwertüberschreitung 1991 bis 2006

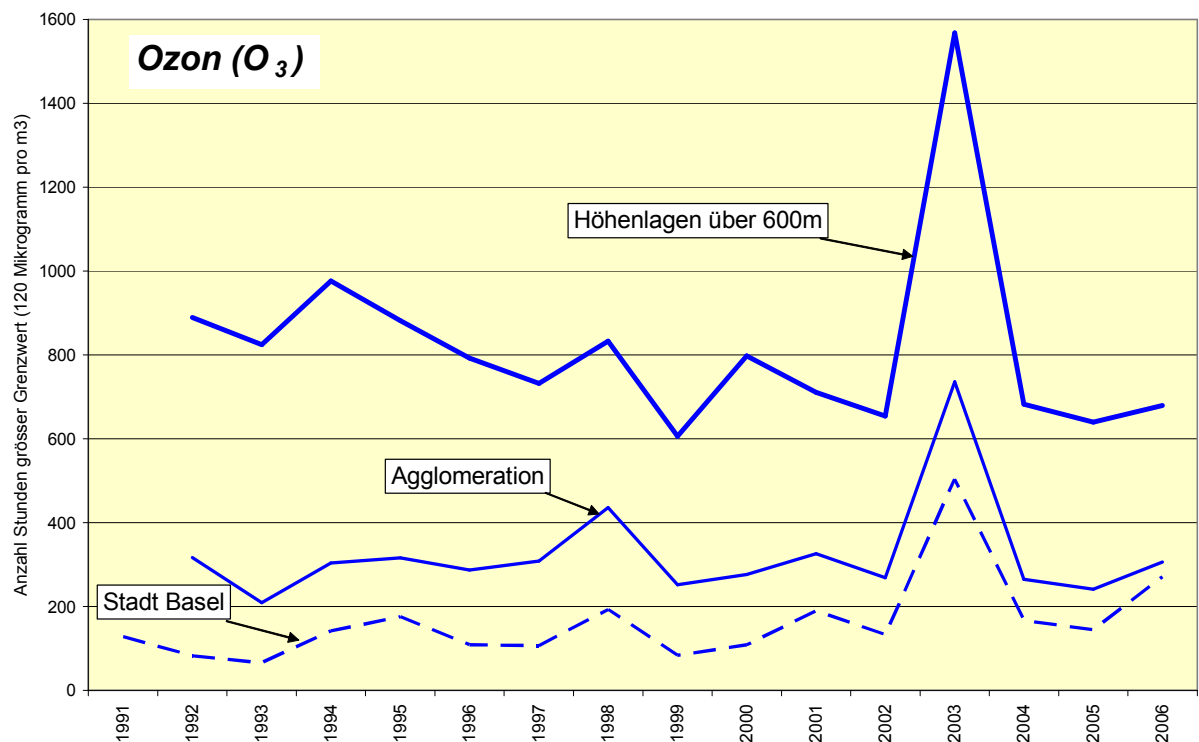


Tabelle 1: Jahresmittelwerte Juli 2006 bis Juni 2007

	Jahresmittelwerte in Mikrogramm pro m ³	
	Stickstoffdioxid (NO ₂)	Feinstaub (PM10)
Stadt Basel		
St. Johannplatz	30.7	21.5
Feldbergstrasse	64.7	27.3
Agglomeration		
Liestal LHA	23.4	--
Dornach (SO)	16.1	20.3
Autobahn A2 Hard	51.2	25.4
Grenzwert	30	20

Die Jahresgrenzwerte sind ein Mass für die chronische Dauerbelastung der Luft.
Grenzwertüberschreitungen sind **fett** hervorgehoben.

Tabelle 2: Monatswerte Juni 2007

	Monatsmittelwerte, O ₃ 98-% in Mikrogramm pro m ³			NO ₂ , PM10: Anz. Tage >Grenzwert O ₃ : Anz. Std. >Grenzwert			Max. Tag, O ₃ Std. in Mikrogramm pro m ³		
	NO ₂	PM10	O ₃	NO ₂	PM10	O ₃	NO ₂	PM10	O ₃
Stadt Basel									
St. Johannplatz	21	16	117	0	0	2	34	29	126
Feldbergstrasse	63	--	--	2	--	--	87	--	--
Agglomeration									
Liestal LHA	16	--	117	0	--	10	28	--	132
Dornach (SO)	6	16	127	0	0	24	15	27	140
Autobahn A2 Hard	35	21	--	0	0	--	55	48	--
Ländlich									
Schönenbuch (IAP)	--	--	119	--	--	12	--	--	140
Chrischona	--	--	137	--	--	68	--	--	146
Brunnersberg (SO)	--	--	124	--	--	22	--	--	133
Grenzwert	--	--	100	1	1	1	80	50	120

Die Tages- und Stundengrenzwerte sind ein Mass für die kurzzeitig ändernden Spitzenbelastungen der Luft. Grenzwertüberschreitungen sind **fett** hervorgehoben.

SO Daten in Zusammenarbeit mit Kanton Solothurn
IAP Daten in Zusammenarbeit mit Institut für angewandte Pflanzenbiologie, Schönenbuch
NO₂, PM10 Daten als Monatsmittelwerte und Tagesmittelwerte
O₃ Daten als monatliches 98-Perzentil und Stundenwerte
98-% 98-Perzentil, dieser Wert sagt aus, dass 98% aller gemessenen Halbstundenwerte diesen Wert unterschreiten

Umrechnungsfaktoren 20°C/1013hPa