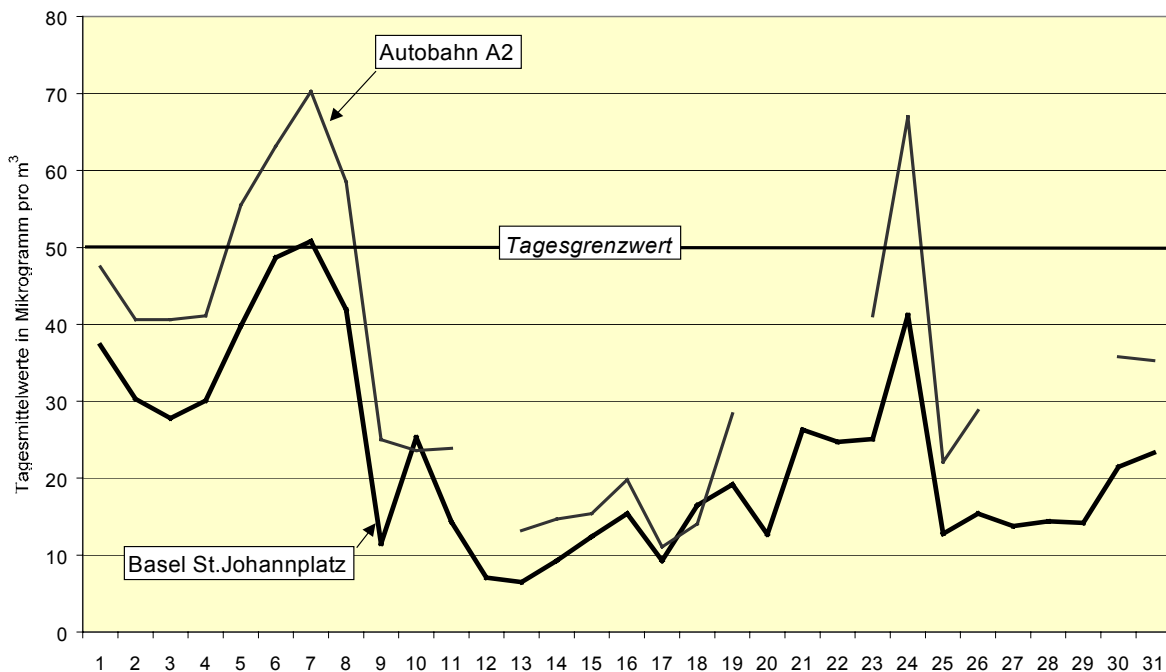


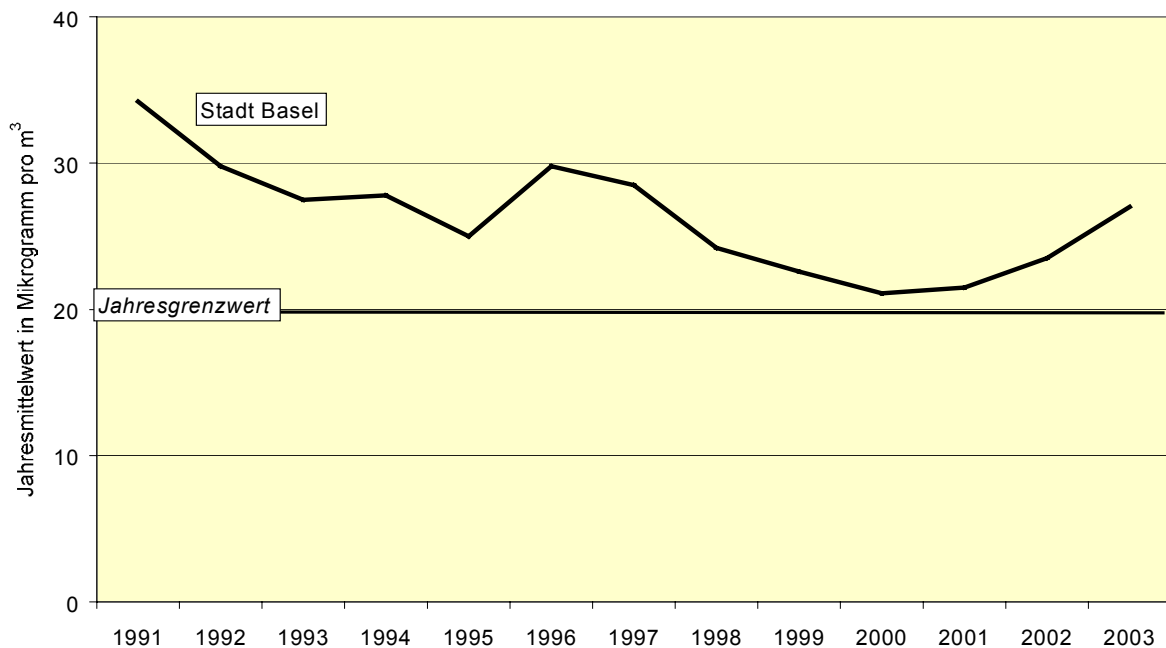
Monatsdaten Luftqualität: Januar 2004

Feinstaub (PM10): Verlauf der Tageswerte im Januar 2004

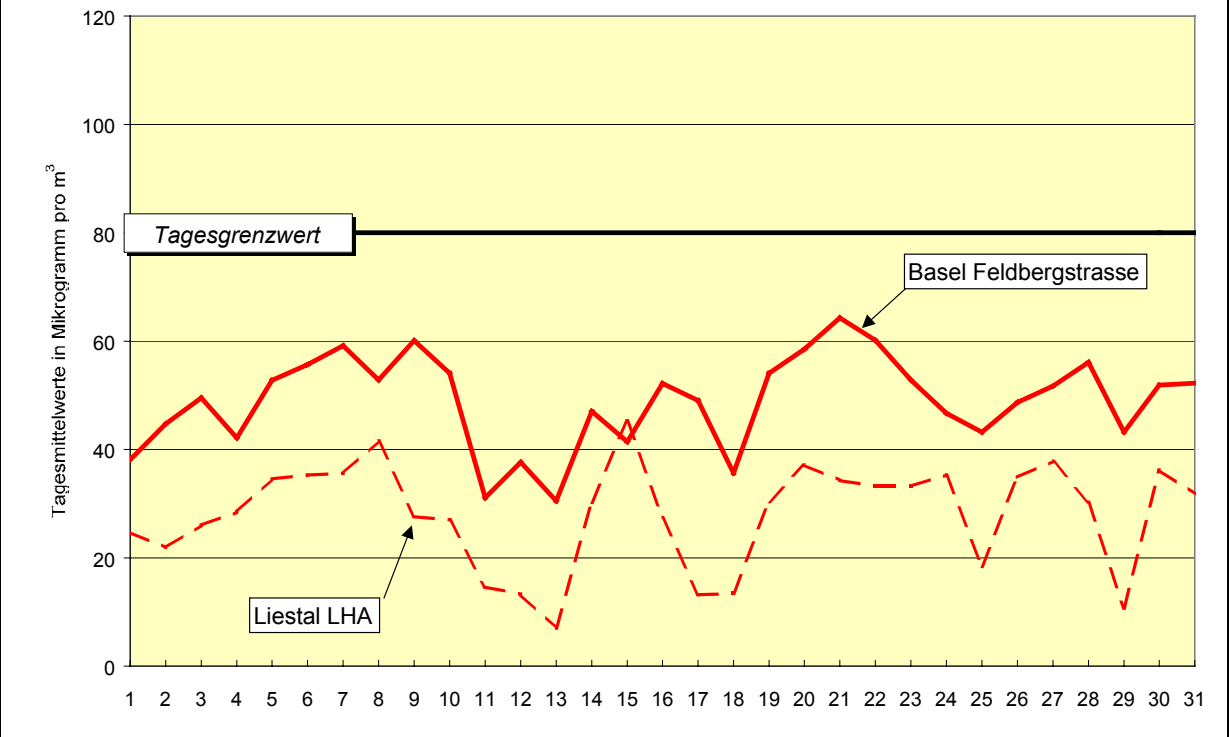
Ausfälle A2 bedingt durch Stromausfall



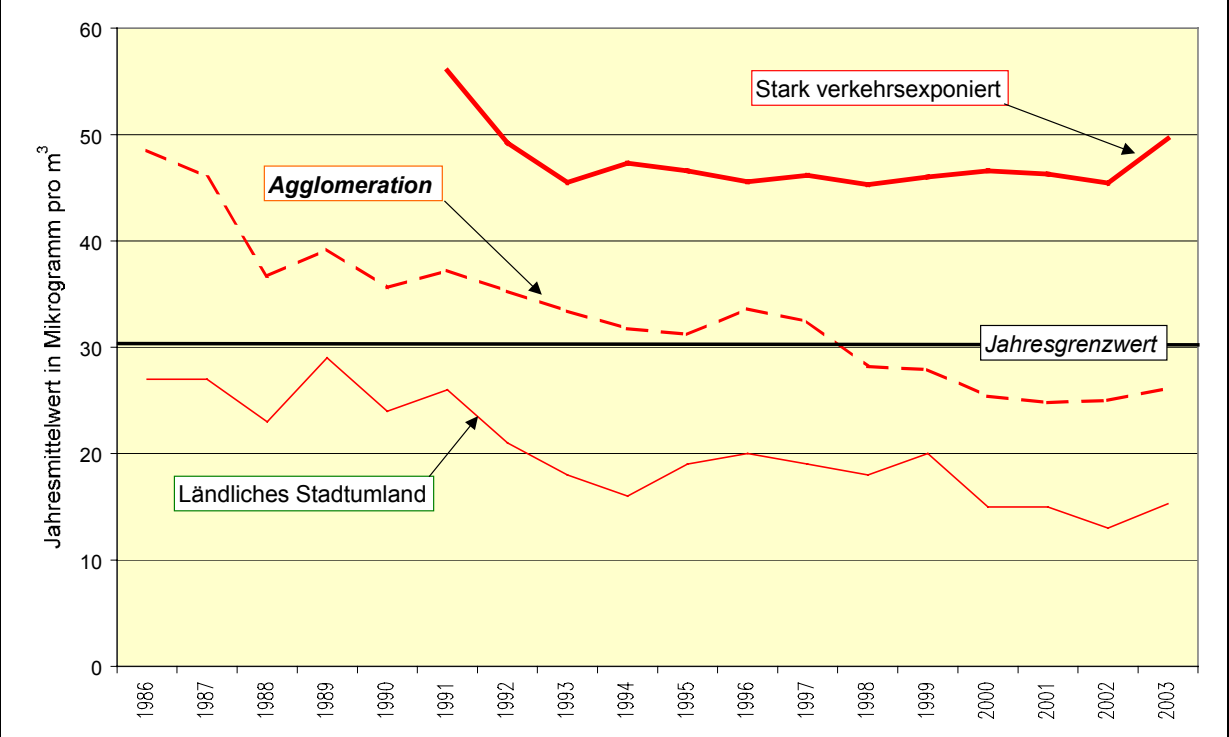
Feinstaub (PM10): Entwicklung der Belastung seit 1991



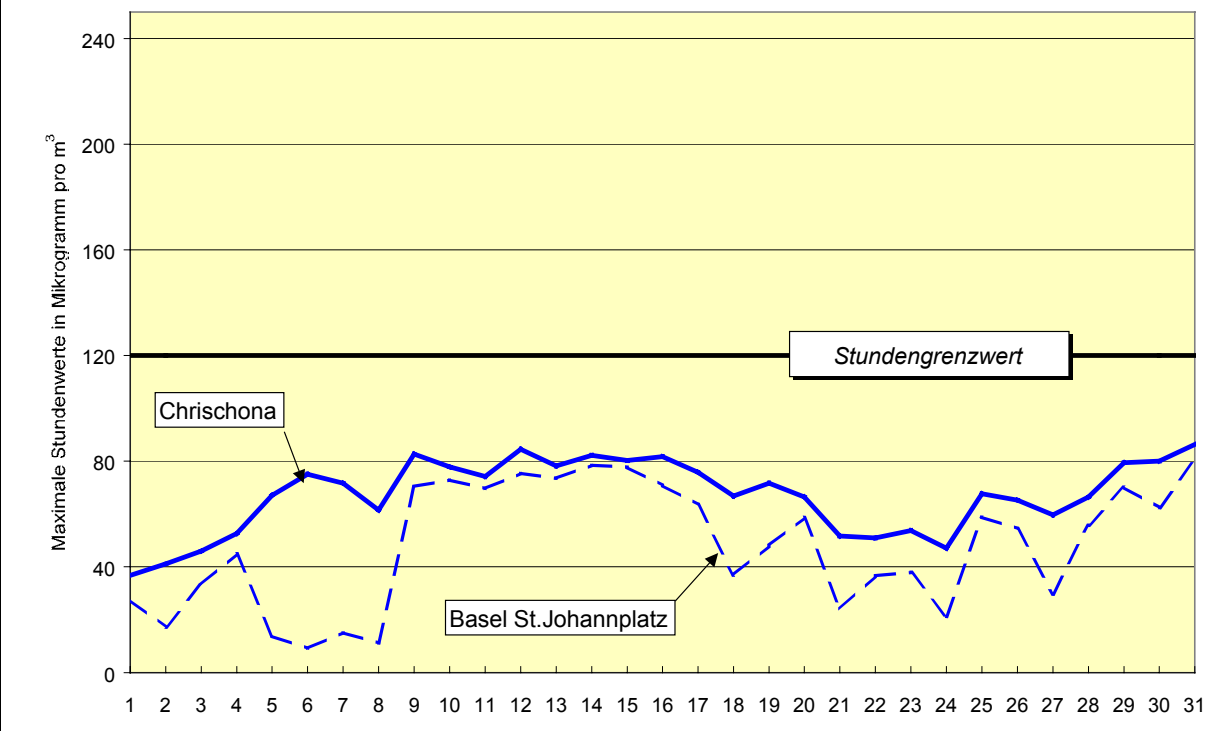
Stickstoffdioxid (NO₂): Verlauf der Tageswerte im Januar 2004



Stickstoffdioxid (NO₂): Entwicklung der Belastung seit 1986



Ozon (O₃): Verlauf der täglichen maximalen Stundenwerte im Januar 2004



Ozon (O₃): Entwicklung der Anzahl Stunden mit Grenzwertüberschreitung seit 1986

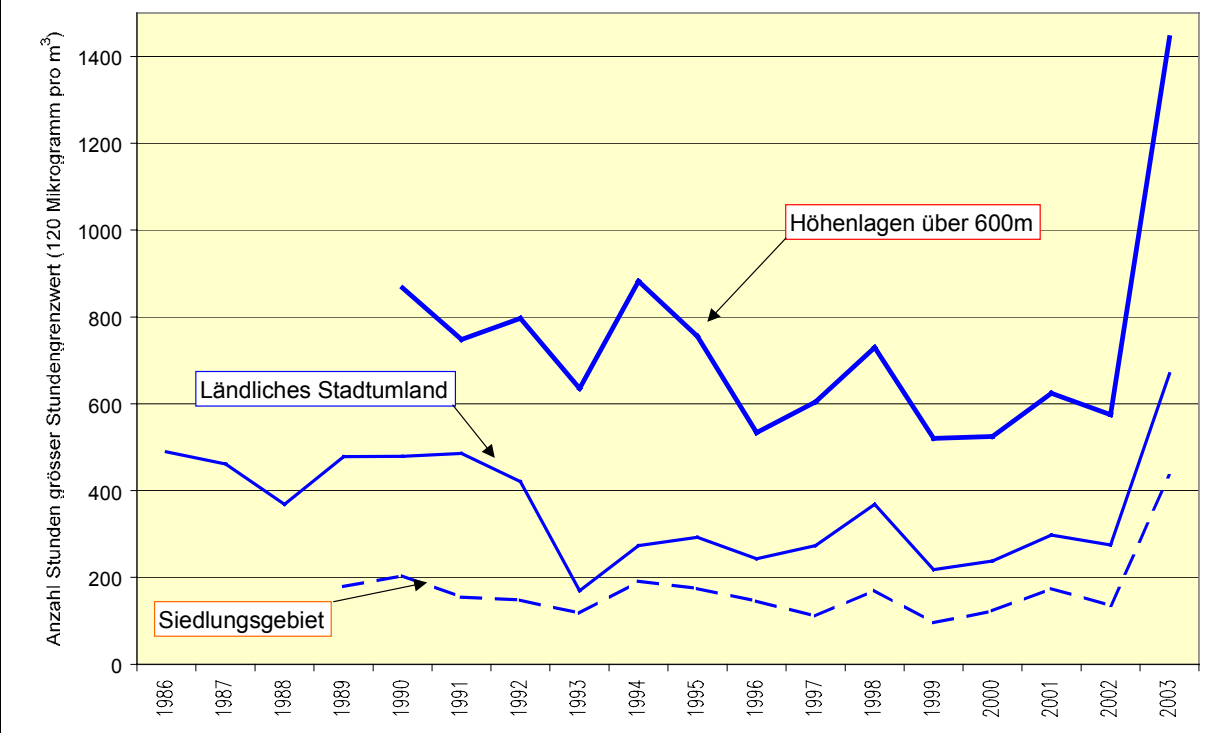


Tabelle 1: Jahresmittelwerte Februar 2003 bis Januar 2004

	Jahresmittelwerte in Mikrogramm pro m ³	
	Stickstoffdioxid (NO ₂)	Feinstaub (PM10)
Stadt Basel		
St. Johannplatz	32.9	26.2
Feldbergstrasse	64.7	--
Agglomeration		
Liestal LHA	28.0	--
Dornach (SO)	19.5	25.1
Autobahn A2 Hard	58.7	31.0
Grenzwert	30	20

Die Jahresgrenzwerte sind ein Mass für die chronische Dauerbelastung der Luft.
Grenzwertüberschreitungen sind **fett** hervorgehoben.

Tabelle 2: Monatswerte Januar 2004

	Monatsmittelwerte, O ₃ 98-% in Mikrogramm pro m ³			NO ₂ , PM10: Anz. Tage >Grenzwert O ₃ : Anz. Std. >Grenzwert			Max. Tag, O ₃ Std. in Mikrogramm pro m ³		
	NO ₂	PM10	O ₃	NO ₂	PM10	O ₃	NO ₂	PM10	O ₃
Stadt Basel									
St. Johannplatz	36	23	75	0	1	0	55	51	81
Feldbergstrasse	49	--	--	0	--	--	64	--	--
Agglomeration									
Liestal LHA	28	--	71	0	--	0	45	--	77
Dornach (SO)	17	20	79	0	0	0	37	44	85
Autobahn A2 Hard	53	35	56	0	5	0	68	70	67
Ländlich									
Schönenbuch (IAP)	--	--	72	--	--	0	--	--	78
Chrischona	--	--	83	--	--	0	--	--	86
Brunnersberg (SO)	--	--	90	--	--	0	--	--	94
Grenzwert	--	--	100	1	1	1	80	50	120

Die Tages- und Stundengrenzwerte sind ein Mass für die kurzzeitig ändernden Spitzenbelastungen der Luft. Grenzwertüberschreitungen sind **fett** hervorgehoben.

SO	Daten in Zusammenarbeit mit Kanton Solothurn
IAP	Daten in Zusammenarbeit mit Institut für angewandte Pflanzenbiologie, Schönenbuch
NO ₂ , PM10	Daten als Monatsmittelwerte und Tagesmittelwerte
O ₃	Daten als monatliches 98-Perzentil und Stundenwerte
98-%	98-Perzentil, dieser Wert sagt aus, dass 98% aller gemessenen Halbstundenwerte diesen Wert unterschreiten